



Reducing Emissions from Deforestation and Forest Degradation

Forest Carbon Partnership Facility

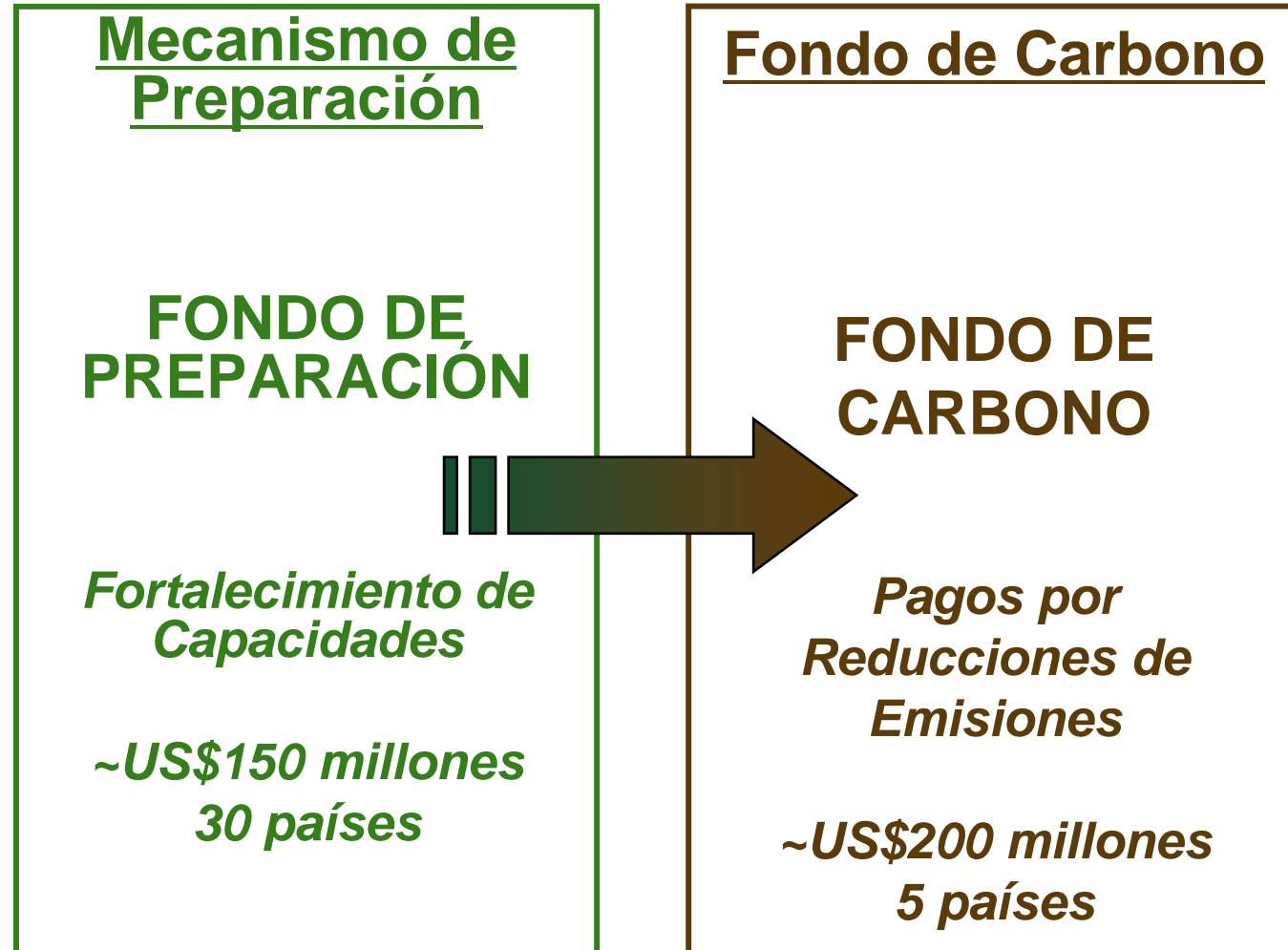
**Salvaguardas y Consultaciones
para un programa REDD nacional**

André Aquino

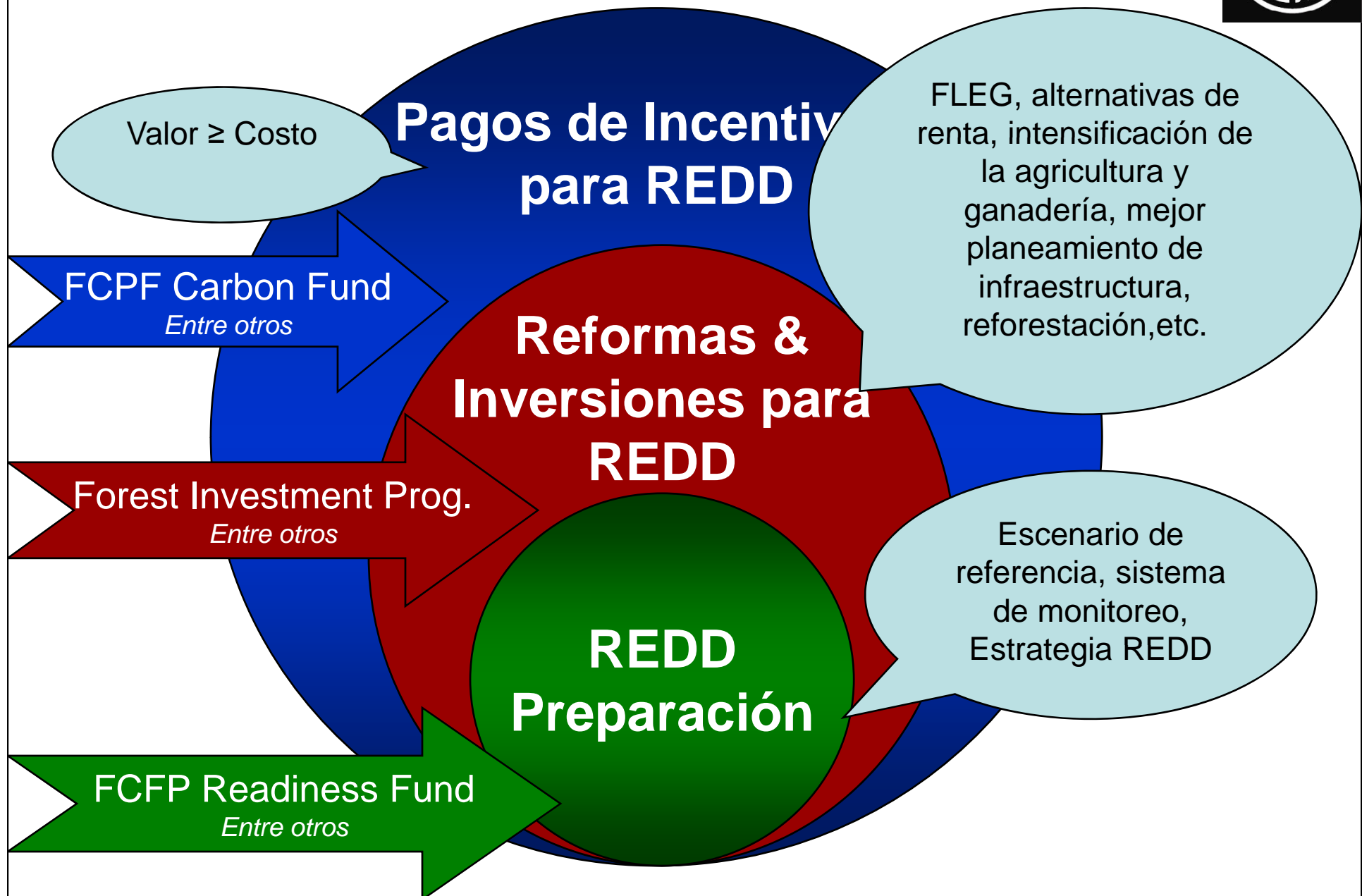
CATIE – Curso Internacional Diseño de Actividades REDD
Turrialba, Costa Rica – October 29, 2008



**FCPF:
Dos
Mecanismos**

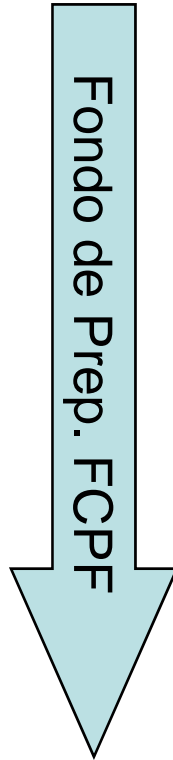


Preparación + Inversiones + Pagos





Proceso REDD



FIP y
otros


FCPF y
otros

<p>Phase 1</p> <p>Preparación del R-Plan</p>	<ul style="list-style-type: none"> ▪ Preparación del R-Plan (siguiendo el modelo fornecido por el FCPF)
<p>Phase 2</p> <p>Implementación del R-Plan</p>	<ul style="list-style-type: none"> ▪ Diseño de estrategias REDD ▪ Cuadro de Implementación REDD ▪ Escenario de Referencia ▪ Diseño de un sistema nacional de monitoreo ▪ Evaluación de los stocks de C ▪ Análisis de impacto Ambiental & Social (<i>salvaguardias</i>) ▪ Consultaciones
<p>Phase 3</p> <p>Implementación de la estrategia REDD</p>	<ul style="list-style-type: none"> ▪ Inversión en programas/ proyectos ▪ Inversión en gobernanza, nuevas políticas, cuadro institucional ▪ Inversión inicial en proyectos REDD
<p>Phase 4</p> <p>Proyectos Demostrativos</p>	<ul style="list-style-type: none"> ▪ Diseño de proyectos demostrativos ▪ Medición de la reducción emisiones ▪ Pagos



Salvaguardas

- Garantizar que los proyectos que buscan financiamiento del BM sean social- y ambientalmente sostenibles
- Ayuda a anticipar y manejar impactos adversos ambientales y sociales
- Genera informaciones a los tomadores de decisión sobre los riesgos amb. y sociales
- Aumenta la transparencia y participación en el proceso de toma de decisiones



Salvaguardas
tienen por
objetivo:





10 Políticas de salvaguardas

- Evaluación Ambiental
- Hábitates naturales
- Bosques
- Manejo de pestes
- Recursos físicos culturales
- Reasentamiento Involuntario
- Pueblos indígenas
- Seguridad en represas
- Proyectos en aguas internacionales
- Proyectos en áreas disputadas

Las seis salvaguardas **en verde** tiene relevancia particular para el trabajo de REDD



Evaluación
Ambiental y
Social



- **Salvaguardas sociales y ambientales del BM se aplican al Mecanismo de Preparación del FCPF**
- **Consultaciones frecuentes con varios stakeholders es un aspecto de la política**
- **Evaluación de impactos sociales y ambientales de la(s) estrategia REDD es outro aspecto**



Evaluación Ambiental y Social

- **Evaluación Ambiental y Social es un componente específico del R-Plan**
 - Se requiere a los países describir la metodología y preparar los TdRs para tal evaluación
- **Objetivo: Evaluar potenciales impactos de la implementación de las Estrategias REDD & Evaluar beneficios adicionales de REDD (incluyendo reducción de pobreza y conservación de biodiv.)**
- **Busca a responder preguntas como:**
 - Cómo la creación de nuevas áreas protegidas impactaría a los pobres en zonas rurales?
 - Cuáles son las posibles consecuencias de un cambio en la política de concesiones forestal para comunidades locales y para el sector privado?
 - Cómo la intensificación de la agricultura impactaría la conservación de biodiversidad?
 - En general, qué ganarían o perderían los distintos *stakeholders* en las estrategias REDD?
- **La evaluación se debería elaborar junto con el diseño de la Estrategia REDD**



Herramientas para la Evaluación Ambiental y Social

- Una evaluación de impacto ambiental y social completa no es necesaria durante la Fase de Preparación, pues se identifican estrategias REDD pero no se la financian!
 - En la Fase de Implementación de la Estrategia REDD, la EIA tradicional debe prepararse
- Disitintas herramientas para evaluación ambiental y social puede ser apropiadas:
 - Evaluación Ambiental Estratégica
 - Cuadro para el Manejo Social y Ambiental (*Environmental and Social Management Framework*)
 - Evaluación Ambiental Regional
- TdRs estándares para la aplicación de esas herramientas serán preparados por el FCPF
- Esas herramientas no remplazan la EIA tradicional!



Evaluación Ambiental y Social en dois niveles



Dos niveles de evaluación

- **Análisis *upstream***
- **Foco en políticas y programas**
- **Analiza la capacidad insitucional**

- **Evaluación de impacto**
- **Foco en soluciones técnicas**
- **Analiza proyectos**

Implementación de la estrategia REDD

Mecanismo de Preparación

Planificación de Estrategias REDD (R-Plan)

Implementación de Actividades REDD



Para más información:



Safeguards website

Available at:

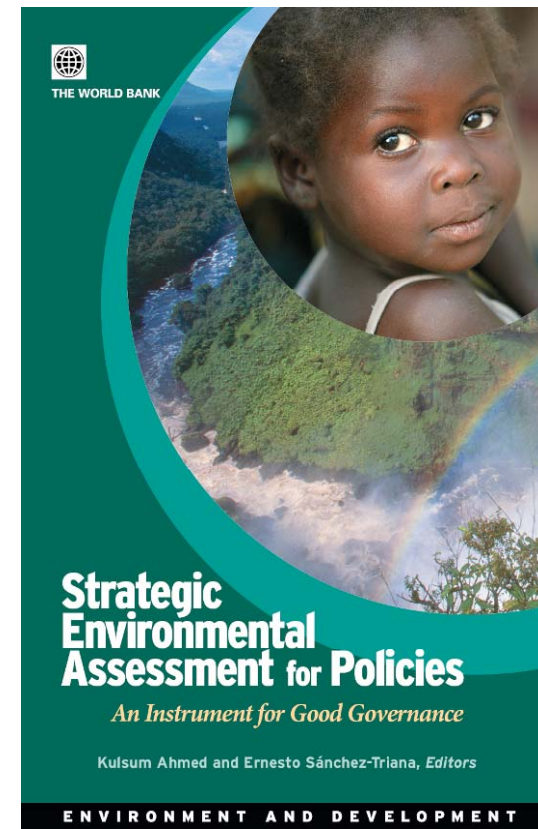
go.worldbank.org/WTA1ODE7T0

Forests Sourcebook

Available at:

go.worldbank.org/9OURYI3KT0

World Bank's SEA Toolkit



Available at:

<http://www.worldbank.org/seatoolkit>



Guías para los países REDD



Consultaciones en un programa REDD

- **Guías para consultaciones nacionales para un programa REDD es parte del R-Plan**
- **Países tienen que producir un Plan de Consultaciones en la preparación del R-Plan**
 - ... e implementarlo durante la implementación del R-Plan
- **El FCPF ha desarrollado guías para ayudar a los países en su proceso de consulta durante la Fase de Preparación**
- **Específicamente, para:**
 - **Garantizar la participación de todos *stakeholders* relevantes en iniciativas REDD**
 - **Mejor la transparencia y *accountability* en el proceso de decisión**
- **Práctico: Propone una serie de pasos + checklists**



Objetivos específicos:

- Establecer un canal por medio del que *stakeholders* pueden acceder informaciones y participar en el diseño de actividades REDD
- Mejorar la calidad de los procesos de toma de decisión, dando más 'voz' a la sociedad civil y aprendiendo de sus experiencias, incluso la de los pueblos indígenas
- Influenciar el desarrollo de cuadros legales que sean socialmente inclusivos y transparentes
- Garantizar resultados equitativos de políticas REDD y aumentar la probabilidad de que pueblos indígenas y otras comunidades dependientes de los bosques se beneficien de ingresos REDD
- Apoyar mejoras en la gobernanza forestal



Objetivos
del Plan de
Consultas



**Pueblos
Indígenas y
otras
comunidades
dependientes
de los
bosques**

Por qué es importante su inclusión?

- **Históricamente han sido los guardianes de los bosques**
- **Sistemas de conocimiento indígenas**
- **Repartición de ingresos equitativos**



Elementos de un Plan de Consultas para el REDD

Un buen Plan de Consultación debería:

- Fornecer informaciones a los *stakeholders* sobre temas claves en el debate sobre REDD ,
- Permitir a que diferentes *stakeholders* expresen sus intereses particulares y puntos de vista;
- Incluir actividades de capacitación;
- Evaluar el contexto político y socio-económico, incluyendo la identificación de los intereses de diferentes *stakeholders* y la economía política en el area forestal.



¡Gracias por su atención!
Para obtener mas información:

www.carbonfinance.org/fcpf



Slides adicionales





What is Strategic Environmental Assessment (SEA)?



Strategic Environmental Assessment

- **SEA is a tool that blends participatory stakeholder consultation process with analytical work at the macro level to analyze environmental and social issues as these may related to policies and programs**
- **SEA integrates environmental, social, economic and institutional considerations into policies**
- **Strategic Environmental Assessment (SEA) may be a planning methodology for designing the REDD Strategies and assessing their potential social and environmental impacts**

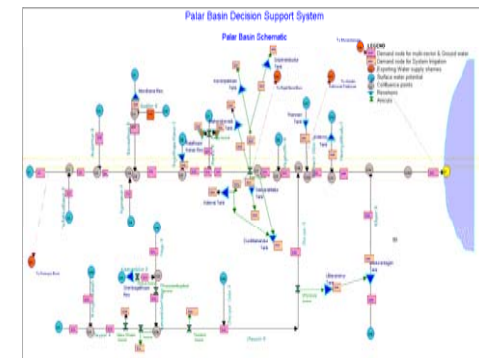
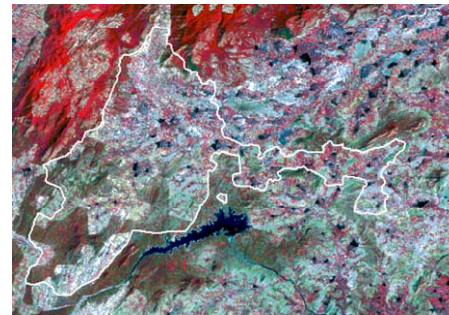


The process of SEA

Decisions →

Participation & Consultation →

Analysis →





**Steps to a
SEA
approach for
REDD**

- **Analysis of the present political economy of forests**
- **Analysis of present institutional context:**
 - Mapping out forest policies and programs
 - Legal and regulatory frameworks
 - Map out the organizational roles and responsibilities, clarify relevant organizational structures
- **Stakeholder identification and consultations** (closely linked to Consultation Plan)
- **Identification of priority concerns and potential impacts:**
 - Identify the most likely and significant environmental and social considerations associated with proposed REDD Strategies
 - Assessment of the potential environmental and social impacts



Environmental and Social Management Framework

- **ESMF appropriate where limited information about potential adverse environmental and social impacts**
- **Goal: describe how safeguards will be addressed once REDD activities are implemented**
 - (i) how adverse impacts will be identified and mitigated;
 - (ii) how information will be disclosed;
 - (iii) how local communities will be consulted (*linked to the Consultation Plan*);
 - (iii) what kind of capacity building will be provided;
 - (iv) how stakeholders will be included in the decision making process once projects are implemented
- **Especially used for ‘umbrella programs’, comprising several sub-projects identified during project implementation**
- **Toolkit online on World Bank website**



Regional Environmental Assessment

- The main purpose of REA is to improve investment decisions by bringing environmental opportunities and constraints into development planning at the regional level
- Environmental analysis upstream in the planning process, before decisions about specific projects have been made and with the purpose of influencing such decisions
- Ongoing activities, plans and potential projects are assessed by how they may cumulatively affect the ecology and human living conditions within a larger area
- Guidelines are available from the World Bank